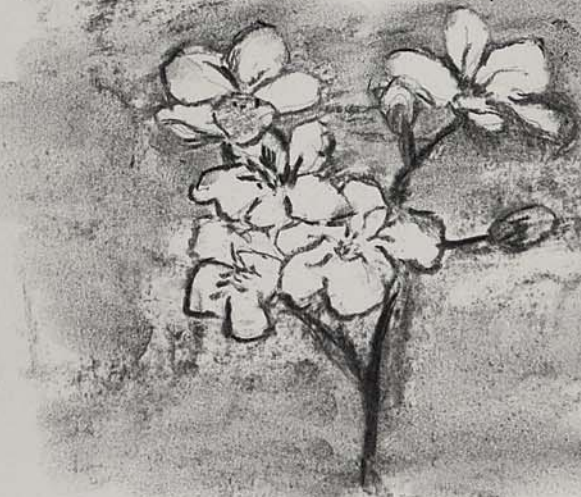
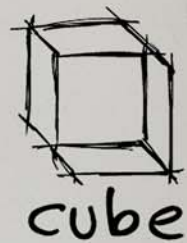


ΓΕΥΣΩ ΠΑΠΑΔΑΚΗ

I see
la vie en rose



Διάρκεια έκθεσης:
17 Μαρτίου - 15 Απριλίου 2023

Η **Λιάνα Ζωζά**, επιμελήτρια της έκθεσης, γράφει: “Η **Γεύσω Παπαδάκη** είναι μία εικαστικός που δεν χρειάζεται ιδιαίτερες συστάσεις μιας και μέσα από την πολυεπίπεδη δουλειά της έχει δημιουργήσει την δική της ταυτότητα στον χώρο της σύγχρονης τέχνης.

Τα θέματά της καθαρά ανθρωποκεντρικά, ακόμη και όταν η φιγούρα μπορεί να απουσιάζει ή να μην βρίσκεται σε πρώτο πλάνο στα έργα της. Δημιουργεί περιβάλλοντα οικεία, αλλά και φανταστικά που όμως πάντα ασκούν μια ανεξήγητη έλξη στον θεατή και την επιθυμία της εσωτερικής αναζήτησης.

Στην ενότητα των έργων **I See La Vie En Rose**, η γυναίκα γίνεται ύμνος, ψίθυρος και κραυγή. Είναι η ίδια γυναίκα που μπορεί να κρύβεται στις σκιές και ξαφνικά να εμφανίζεται στο φως μέσα από το κυρίαρχο κόκκινο χρώμα που πάλλεται, από το αχνό ροζ μέχρι το εκρηκτικό κόκκινο για να παρουσιάσει, να σχολιάσει και να αποκαλύψει.

Σύμβολα αρχετυπικά, όλα σε χρώμα κόκκινο, οι γόβες, το κραγιόν, το ρόδι και το φόρεμα, κάνουν την εμφάνισή τους, προσκαλώντας σε μια συνουσία μυστική. Να είναι άραγε εκείνος ο απαγορευμένος έρωτας ή η ανεκπλήρωτη επιθυμία στην άκρη του μυαλού? Αλλά, έρχεται το ροζ και τα λειαίνει όλα με την γλύκα της παιδικότητας και τον αυθορμητισμό της εφηβείας.

Μπορεί η τέχνη να σπάσει τα μέχρι τώρα παγιωμένα στερεότυπα που αποφασίζουν για τους ρόλους, αλλά ακόμη και για τον τρόπο με το οποίο θα ζήσει μια γυναίκα? Το μόνο σίγουρο είναι πως μέσα από τις εικόνες του **I See La Vie En Rose** όλα τους έρχονται στην επιφάνεια και προβάλλονται με τρόπο κινηματογραφικό ακολουθώντας η μία εικόνα την άλλη, δημιουργώντας μια προσωπική ανάγνωση για την ζωή μου θα μπορούσε ή όχι να είναι ρόδινη, αλλά είναι πραγματική, σύγχρονη και καθημερινή.”.

Μούσα και σύμβολο. Γυναίκα.

Σύμβολο του σεξ, αλλά και γυναίκα της διπλανής πόρτας.

Συχνά δέσμια της επιβεβλημένης εικόνας της όμορφης και πάντα νέας. Πρωταγωνίστρια στα περιοδικά μόδας. Απαστράπτουσα και πρότυπο.

Υμνήθηκε στην παγκόσμια λογοτεχνία, στη ζωγραφική. Μάνα και ερωμένη. Γυναίκα μοιραία σε καθοριστικούς ρόλους.

Μούσα και πλανεύτρα και θύμα. Απειλή και αντικείμενο πόθου. Σύμβολο μητρότητας, γυναίκα που κινεί τα νήματα στο παρασκήνιο αλλά και γυναίκα στην πρώτη γραμμή στους αγώνες. Οι προκλήσεις πολλές. Θάρρος και αποφασιστικότητα για το πρώτο βήμα απελευθέρωσης ή εγκλωβισμός μέσα στο οικείο περιβάλλον-σπίτι με το οποίο έχει και ταυτιστεί.

Συχνά πληρώνει το τίμημα των πολλών και αντικρουόμενων ρόλων και υποχρεώσεων της. Ξέρει να κρατάει ισορροπίες. Απέναντι στον άνδρα, αμυνόμενη αλλά και συντροφικά δίπλα σε αυτόν.

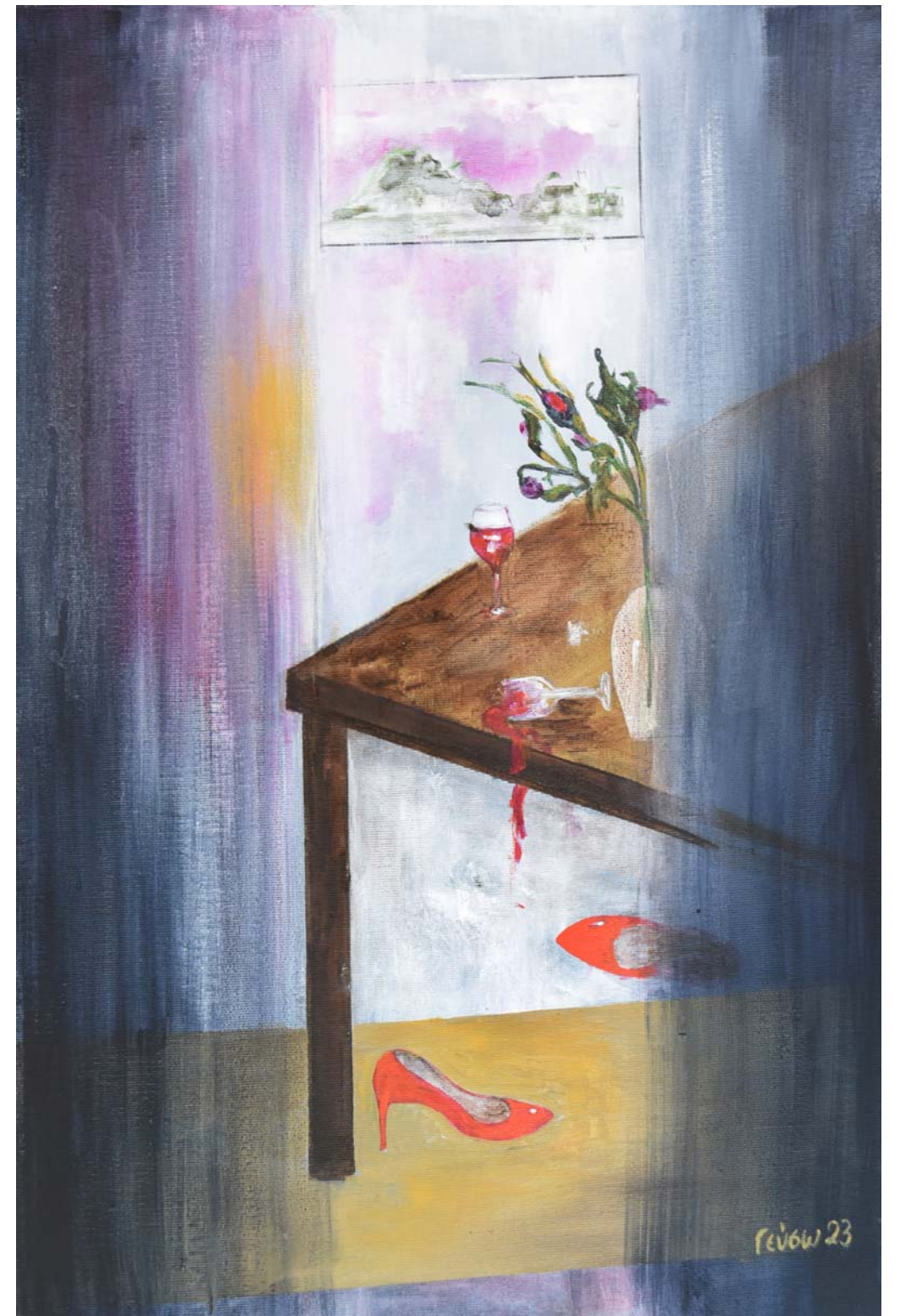
Πολλές οι επιλογές της, οι ικανότητες της.

Αγωνιστική, δυνατή αλλά και φοβισμένη. Ευάλωτη λόγω της φύσης της, με συνέπεια όλα αυτά που παρακολουθούμε το τελευταίο διάστημα. Ένα αόρατο νήμα συνδέει υπαινικτικά όλες τις μικρές ή μεγαλύτερες ιστορίες των γυναικών.

Γεννήθηκα γυναίκα και πολλά βιώνω και καταλαβαίνω από το φύλο μου και άλλα τόσα αγνώω και προσπαθώ να κατανοήσω.

Γυναίκα που προσπαθεί να συναντήσει το πραγματικό της εαυτό. Τον κρυμμένο. Που προσπαθεί να συντονίζει και να ενώνει τα διάφορα αντίθετα και αντικρουόμενα κομμάτια μέσα της.

Γεύσω Παπαδάκη



Στιγμές, 60X40 εκ. ακρυλικό σε καμβά



Une dame, 100X100 εκ. ακρυλικό σε καμβά



Το εσωτερικό της αγάπης, 100X100 εκ. ακρυλικό σε καμβά



Ανεκπλήρωτοι έρωτες, 60X120 εκ. ακρυλικό σε καμβά



Παραλήρημα, 20X20 εκ. μικτή τεχνική σε καμβά



Ράγισμα στα μάτια, 110X80 εκ. μικτή τεχνική σε καμβά



Αντικατοπτρισμοί, 40X80 εκ. ακρυλικό σε καμβά



Και οι βιτρίνες..., 20X25 εκ. ακρυλικό σε καμβά



Μονάχος στον έρωτα, τη δόξα....50X35 εκ. ακρυλικό σε καμβά



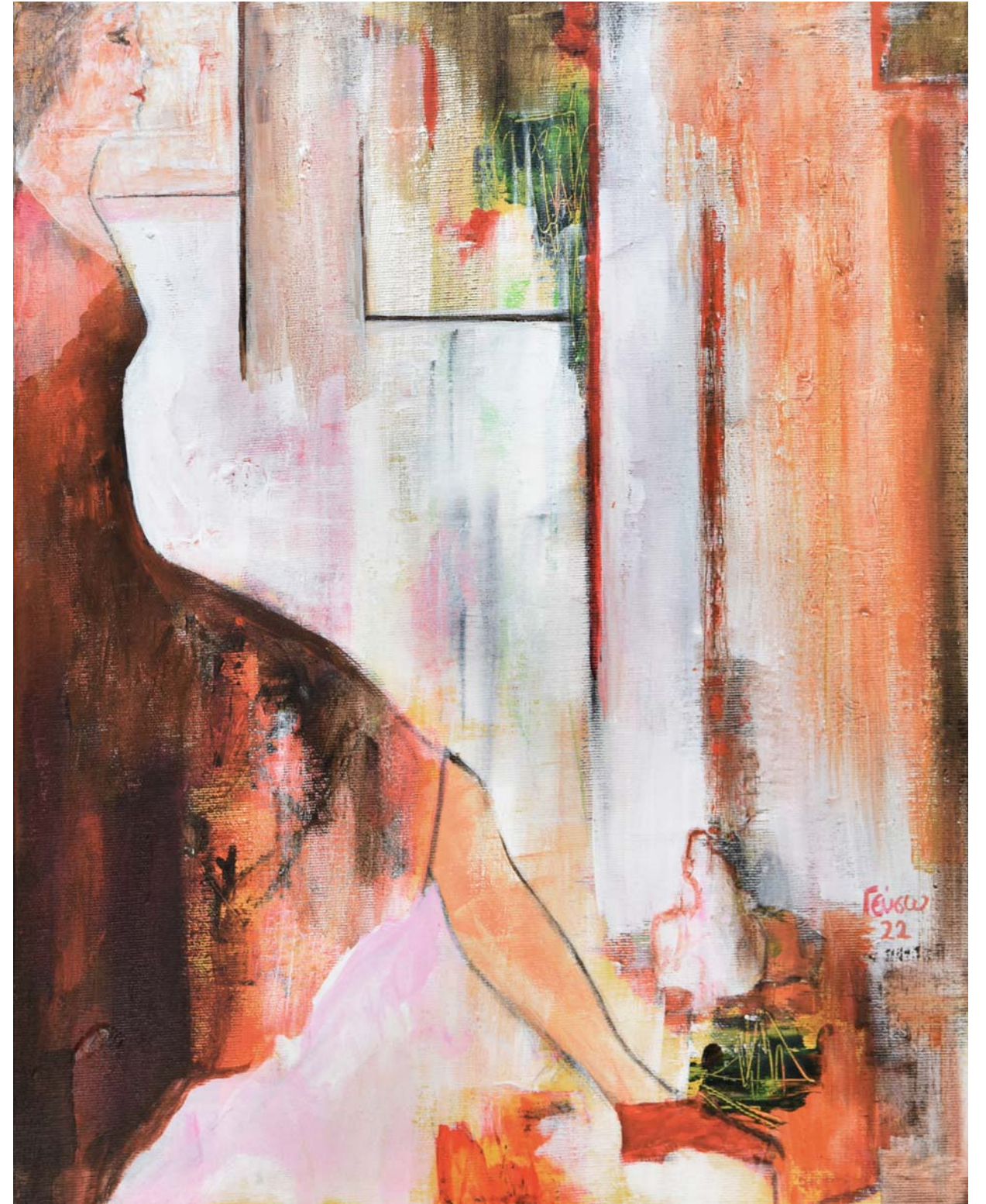
Παρουσία I, 20X20 εκ. μικτή τεχνική σε καμβά



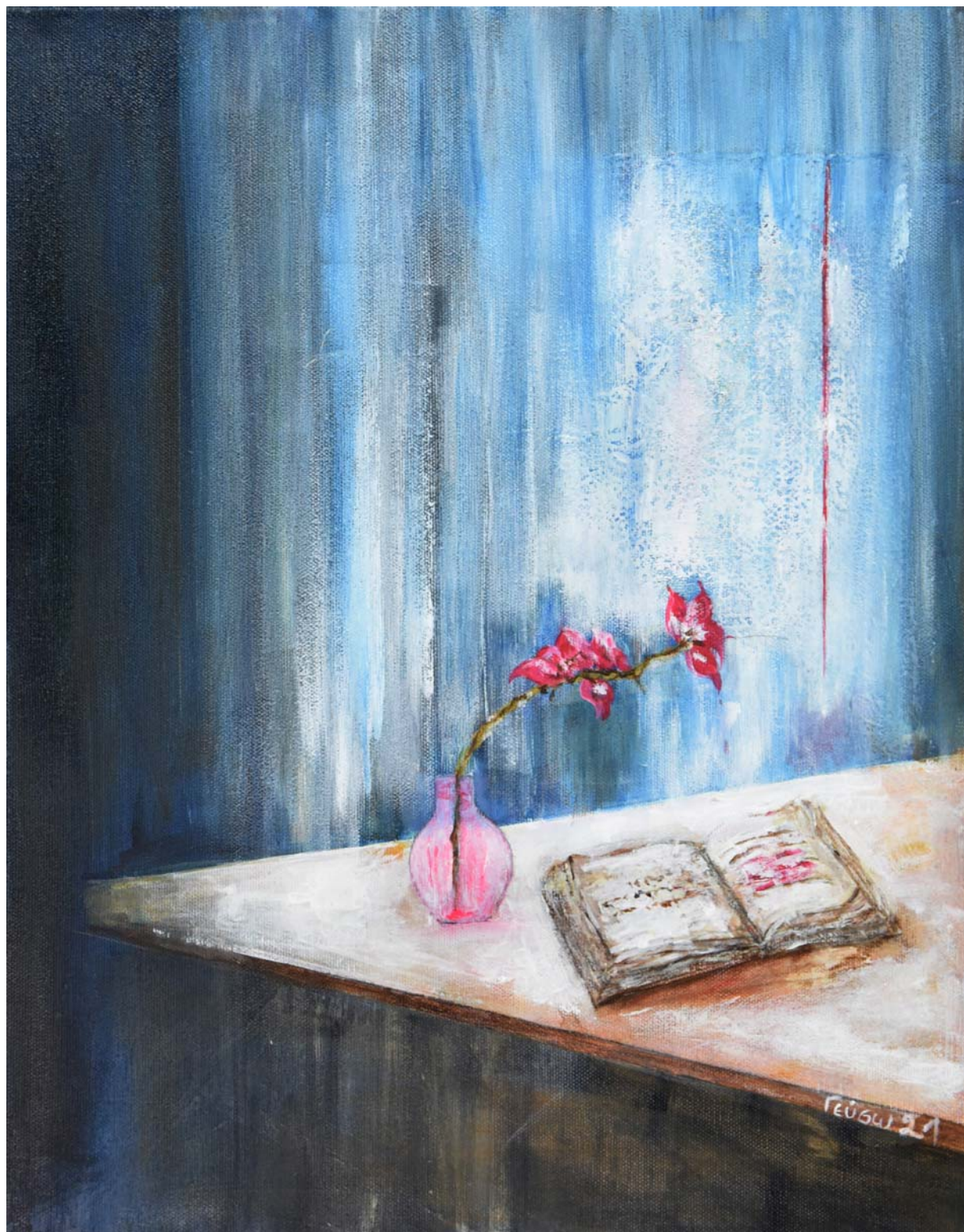
Παρουσία II, 20X20 εκ. ακρυλικό σε καμβά



Κάπου εκεί ως σκιά, 60X40 εκ. ακρυλικό σε καμβά



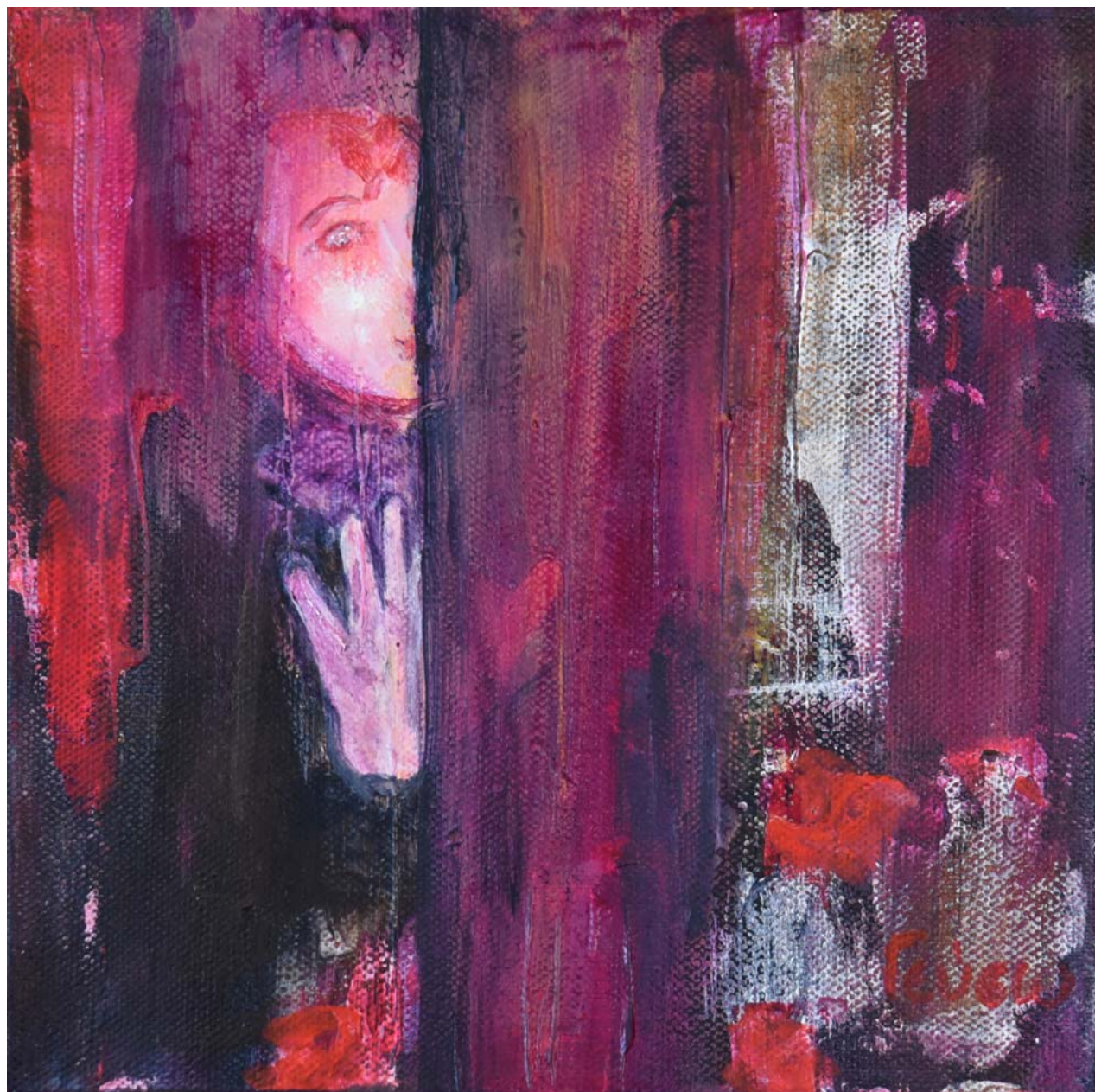
Το πρώτο βήμα, 50X40 εκ. ακρυλικό σε καμβά



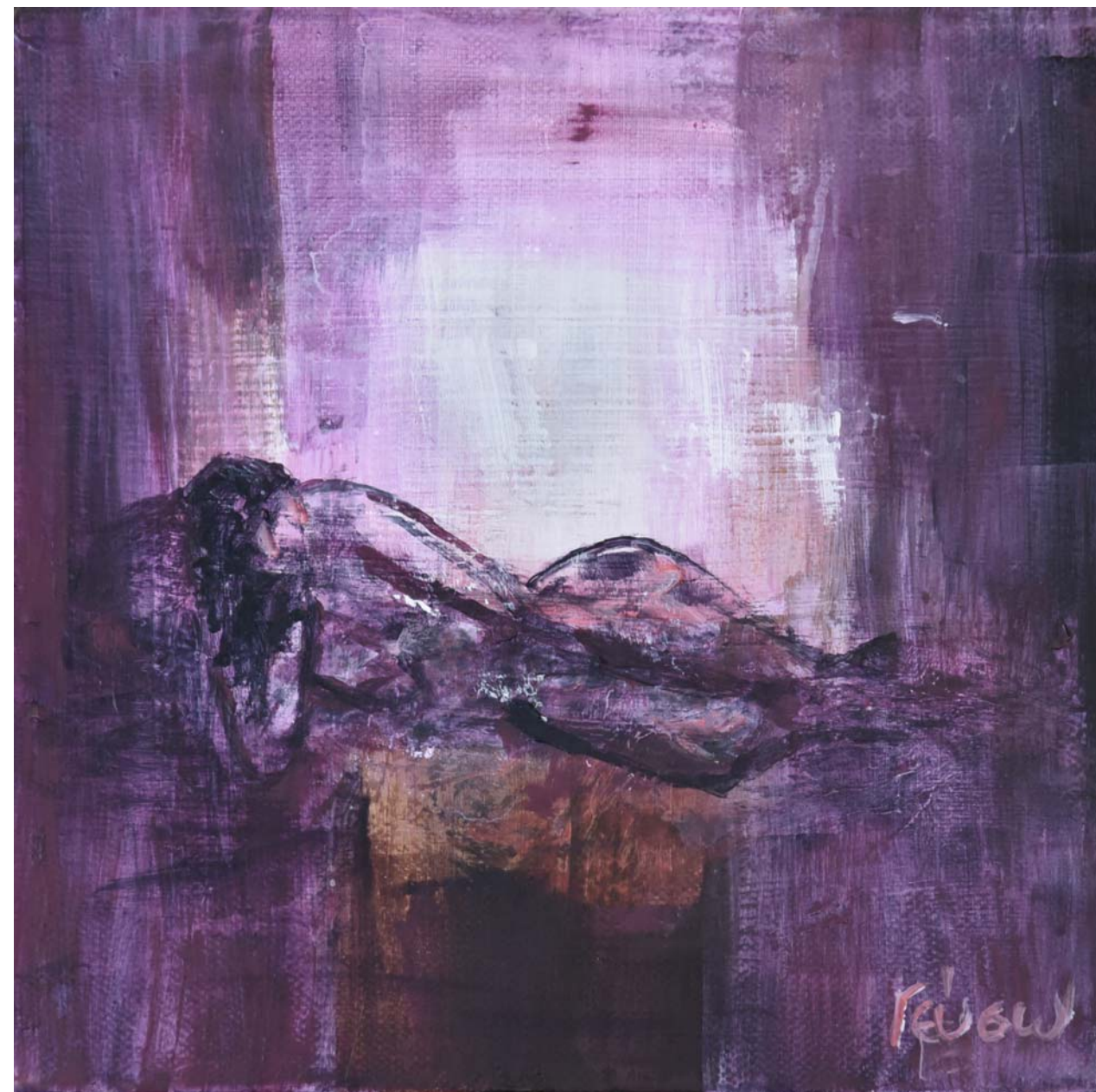
Σε βρίσκει η ποίηση II, 50X40 εκ. ακρυλικό σε καμβά



Γυναίκα με καπέλο, 50X35 εκ., ακρυλικό σε καμβά



Μη, 20Χ20 εκ. ακρυλικό σε καμβά



Παρουσία III, 20Χ20 εκ. ακρυλικό σε καμβά



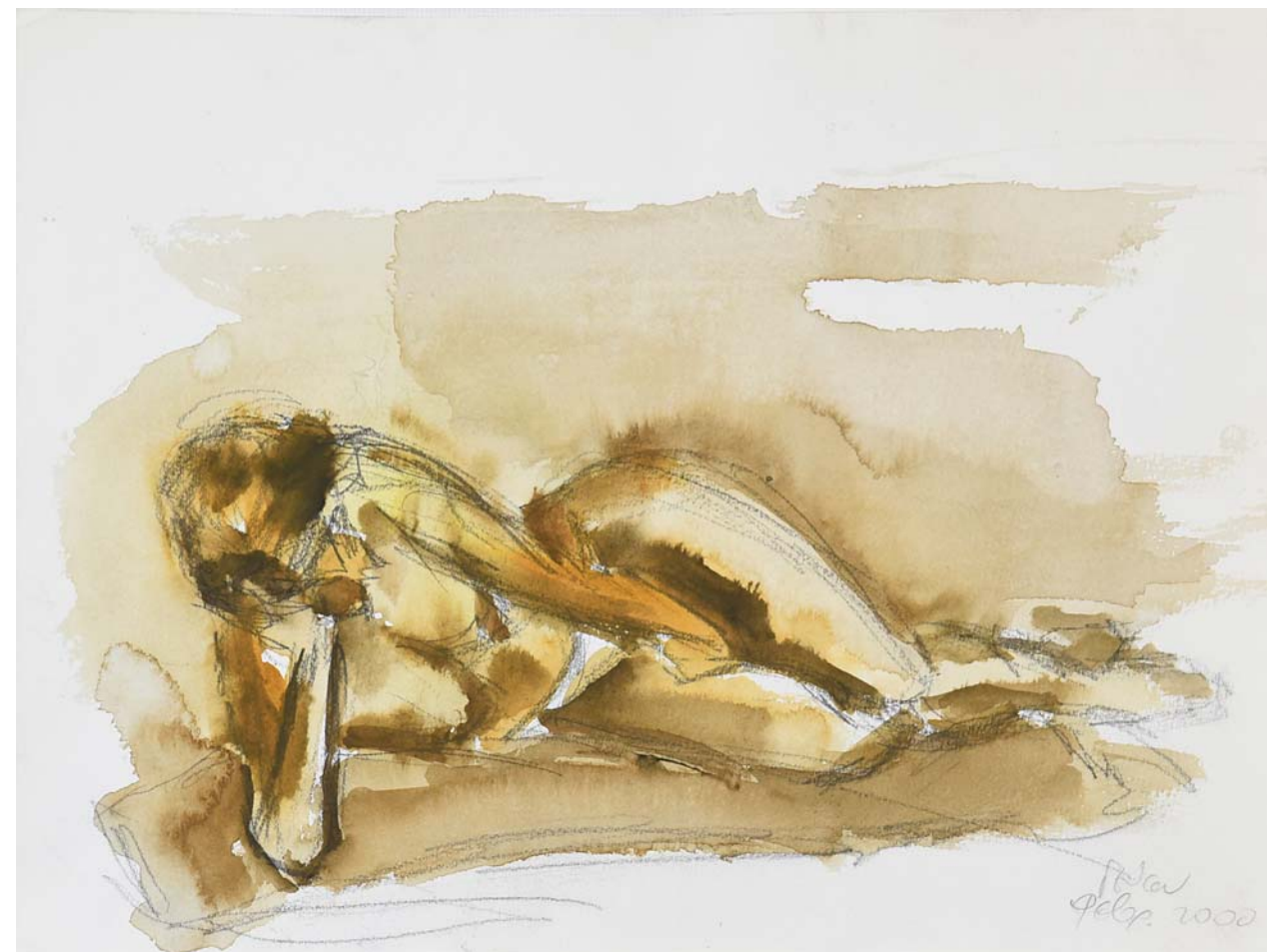
Γυμνό II, 23X30 εκ. ακουαρέλα σε χαρτί



Γυμνό III, 23X30 εκ. ακουαρέλα σε χαρτί



Γυμνό IV, 18X25 εκ. ακουαρέλα σε χαρτί



Γυμνό I, 23X30 εκ. ακουαρέλα σε χαρτί



Φόβος, 30X23 εκ. ακουαρέλα σε χαρτί



Εσωτερικότητα 30X21 εκ. ακουαρέλα σε χαρτί



Ανάταση, 50X35 εκ., κάρβουνο σε χαρτί



Ύπαρξη, 50 X35 εκ. κάρβουνο σε χαρτί

Η Γεύσω Παπαδάκη γεννήθηκε στην Κωνσταντινούπολη. Σπούδασε Πολιτικές Επιστήμες στη Νομική Σχολή του Πανεπιστημίου της Αθήνας και Ζωγραφική στη Σχολή Βακαλό. Συνέχισε τις σπουδές της στη Βυζαντινή Αγιογραφία, τεχνολογία υλικών, ιστορία της τέχνης, εκμαγείο γλυπτικής.. Ασχολήθηκε με τοιχογραφία, επιζωγραφίσεις σκηνικών στο θέατρο, εξώφυλλα βιβλίων αλλά και με καλλιτεχνικά μαθήματα στην πρωτοβάθμια εκπαίδευση καθώς και την δημιουργική απασχόληση ατόμων με ειδικές ανάγκες στον χώρο των εικαστικών τεχνών. Αρθρογραφεί για το περιοδικό λόγου και τέχνης « Η Κινιστέρνα» Έχουν εκδοθεί δύο βιβλία της με άξονα τα εικαστικά.

Έχει συμμετάσχει σε δεκάδες ομαδικές εκθέσεις στην Ελλάδα, Βέλγιο, Λιθουανία, Ρουμανία, Σλοβακία, Τουρκία, Γαλλία, στην «23η Art fair, Artist 2013» στην Κωνσταντινούπολη, στην Art Athina 2017 με τη Galerie Melkart Paris, στην Art Athina 2019 με τη Gallery Genesis ,στην Art Athina virtual 2020, Art Athina virtual 2021 με τη Gallery Genesis. Επίσης ήταν μια από τους καλλιτέχνες που εκπροσώπησε την Ελλάδα, στην Μπιενάλε του Πεκίνου το 2008.

Ατομικές εκθέσεις

2023	“I see la vie en rose”, Cube Gallery, Πάτρα
2019	“α... όπως αγάπη, Cube Gallery, Πάτρα,
2018	“Της αγάπης συλλαβές”, Genesis Gallery, Αθήνα
2017	“Nostalgie”, Melkart Gallery, Paris
2015	“Πως πέρασεν η ώρα”, Genesis Gallery, Αθήνα
2013	“Ομορφες και παράξενες πατρίδες”, Περί Τεχνών, Πάτρα
2013	Rinelo Gallery. Κωνσταντινούπολη.
2012	“Εκδρομή στην Αίγινα”, Λαογραφικό Μουσείο Αίγινας
2012	“Ενθύμια Τόπων II”, Astra Gallery, Αθήνα
2011	“Ενθύμια Τόπων”, Theorema Art Gallery, Βρυξέλλες
2008	“Υπαινικτικές Ζωγραφίες”, Αίθουσα Τέχνης Περιπλάνηση, Γλυφάδα
2007	”Passages”, Theorema Art Gallery, Βρυξέλλες
2005	“Ζωγραφικό Σημειωματάριο”, Astra Gallery, Αθήνα
2003	“Παρουσίες”, Αίθουσα Τέχνης Αιγόκερως, Αθήνα
2001	“Επί Ξύλου”, Κέντρο Σύγχρονης Τέχνης ΟΜΜΑ, Χανιά
2001	“Μοναχικά Δένδρα”, Anny Balta Gallery, Θεσσαλονίκη
2000	“Μοναχικά Δένδρα”, Astra Gallery, Αθήνα
1996	“Μεταμορφώσεις”, Αίθουσα Τέχνης Αέναον, Αθήνα.
1995	“Πέτρα και νερό... χρώμα μπλε”, Δημοτική Πινακοθήκη Μυκόνου
1992	Πνευματικό Κέντρο Δήμου Αθηναίων.

Έργα της βρίσκονται στη συλλογή της Εθνικής Πινακοθήκης-Μουσείο Αλεξάνδρου Σούτσου, της Εθνικής Πινακοθήκης στο Πεκίνο, της Olympic Fine Arts 2008 στο Πεκίνο και σε πολλές ιδιωτικές και δημόσιες συλλογές στην Ελλάδα, Βέλγιο, Γαλλία, Αυστρία, Λουξεμβούργο, Αμερική.

Είναι μέλος του Επιμελητηρίου Εικαστικών Τεχνών Ελλάδος.
Ζει και εργάζεται στην Αθήνα.

www.gefso.com

